

Prezídium Policajného zboru  
úrad kriminálnej polície  
odbor odhaľovania nebezpečných materiálov  
a environmentálnej kriminality

## SKÚSENOSTI POLICAJNÉHO ZBORU PRI PROTIPRÁVNÝCH VÝRUBOCH STROMOV A KROV



mjr. Mgr. Ondrej Koporec

### SKUSENOSTI PZ

- aktuálny vývoj nápadu a objasnenosti
  - štatistiky Policajného zboru
  - súdne rozhodnutia
- charakteristika vybraných aspektov trestnej činnosti
  - spôsoby páchania a následky
  - motív a charakteristika páchatel'a
  - postup v skrátrenom vyšetovaní a vyšetovaní
- prípadové štúdie

## Aktuálny vývoj nápadu a objasnenosti

### Štatistiky Policajného zboru Súdne rozhodnutia

The image shows a screenshot of a detailed statistical table from the Police Department. The table is organized into several columns and rows, with a color-coded header. It appears to be a summary of cases or incidents, with various numerical values and possibly some text descriptions in smaller font. The table is quite dense and difficult to read in detail due to the small size of the text.

## Nelegálne výrubu v štatistikách PZ

Trestný čin	2011	2012	2013	2014 (I-II)
Nelegálne výrubu podľa § 305	105/50	81/32	53/21	15/5
Nelegálne výrubu podľa § 306	18/2	12/4	4/0	1/1
Nelegálne výrubu podľa § 212	989/782	808/634	1018/809	330/291

## Nelegálne výruby v štatistikách MS SR

Trestný čin	2011	2012	2013	2014 (I-III)
Nelegálne výruby podľa § 305	2	22	17	4
Nelegálne výruby podľa § 306	0	0	1	0

## Závery štatistického zhodnotenia

- Vysoká latencia a nízka úspešnosť objasňovania
- Nezáujem zo strany OČTK a súdov
  - Relatívne nová problematika nedostatok skúseností
  - "nízka" závažnosť činu pre spoločnosť
- Absencia konkrétneho poškodeného
- Ťažko predstaviteľný následok



## Cieľ OČTK a súdov

- Odhalenie vyššieho počtu trestných činov
- Zistenie a usvedčenie väčšieho počtu páchatel'ov



## Cieľ OČTK a súdov

- ~~□ Odhalenie vyššieho počtu trestných činov~~
- ~~□ Zistenie a usvedčenie väčšieho počtu páchatel'ov~~
- 
- Ochrana stromov a krov
- Ochrana ekosystémov v kultúrnej krajine
- Prostriedky k dosiahnutiu cieľa
  - Odhalenie vyššieho počtu trestných činov
  - Zistenie a usvedčenie ich páchatel'ov



## Charakteristika vybraných aspektov trestnej činnosti

Spôsoby páchania a následky  
Motív a charakteristika páchatel'a  
Postup v skrátrenom vyšetovaní a vyšetovaní



## Spôsoby páchania

- Páchatel' konal samostatne
- Páchatel' konal prostredníctvom iných osôb

- Páchatel' ponechal stromy na pozemku
- Páchatel' odviezol stromy a kry
- Páchatel' stromy spracoval na mieste

- Páchatel' bol vlastníkom pozemku
- Páchatel' nemal vlastnícky ani iný obdobný vzťah k pozemku

- Páchatel' nemal povolenie
- Páchatel' prekročil rozsah povoleného výrubu

## Následky vs. škoda

- Ekologická ujma
  - Vplyv na ekologické pomery
    - Ochrana pôdy
    - Hydrologické pomery
    - Ovpływňovanie klímy
  - Vplyv na populácie rastlín a živočíchov
  - Významný krajinný prvok
  - Spoločenská hodnota – hodnota efektu mimoprodukčnej funkcie lesa



## Majetková škoda

Hodnota drevnej hmoty patriaca vlastníčkovi pozemku



Náklady na uvedenie životného prostredia do pôvodného stavu



## Motív

Získanie, resp. predaj  
drevnej hmoty



Terénne a stavebné úpravy



## Páchatel'

- Sociálne prípady
- Majitelia pozemkov
- Podnikatelia v drevospracujúcom priemysle



## Zistenie nelegálneho výrubu

- Oznámenie výrubu
  - Majitelia, resp. užívatelia pozemkov
  - Členovia záujmových združení
  - Občania
  - Štátne orgány
    - Stráže prírody
    - Okresné úrady



## Zistenie nelegálneho výrubu

### Pristihnutie páchatel'a na mieste

- Problematické posúdenie protiprávnosti výrubu
  - Miesto výrubu
  - Rozsah výrubu
  - Overenie pravosti vydaného povolenia

### Zistenie výrubu s väčším časovým odstupom

- Svedkovia
- Dôkazy





## Neodkladné a neopakovateľné úkony

- Zadržanie páchatel'a
- Zaistenie drevnej hmoty
- Obhliadka miesta činu
  - Presné určenie pozemku
  - Zdokumentovanie počtu, druhu, rozmerov vyrúbaných drevín
  - Posúdenie väčšieho rozsahu
  - Odborný konzultant



## Skrátené vyšetovanie a vyšetovanie

- Výsluchy
  - Poškodených
  - Svedkov
  - Podozrivých
- Odborné, resp. znalecké skúmania
  - Odborné vyjadrenia
  - Znalecké posudky
- Správy a vyjadrenia dotknutých orgánov
  - Obec
  - Okresný úrad



## Prípadové štúdie

Nelegálny výrub v mestskom parku  
Nelágálny výrub na “stavebných” pozemkoch

## Nelegálny výrub v mestskom parku



## Trestné oznámenie

- Podanie trestného oznámenia zamestnancom OU ŽP (20.6.)
  - Potvrdená neexistencia súhlasu na výrub
  - Rozsah výrubu prekročoval väčší rozsah
- Obhliadka oznamovateľa (20.6)
  - 42 kusov (10 ks obvod vo výške 130 cm väčší ako 40 cm)
  - Spoločenská hodnota 10.807,82 Eur

## Pred začatím trestného stíhania

- Výsluch podozrivého (17.7.)
  - Dreviny boli vyrubané legálne z bezpečnostných dôvodov a po vydaní súhlasu
- Získanie dokladov preukazujúcich legálnosť výrubu
  - Súhlas na výrub 2 ks javora horského a náletových drevín na ploche 10 metrov štvorcových
- Odmietnutie veci (18.7.)
- Napadnutie uznesenia oznamovateľom (26.7.)
  - Dodatočne vydanie súhlasu
- Zrušenie uznesenia prokurátorom (22.8.)
  - Predčasne vydané
  - Postup v rozpore s ustanoveniami Trestného poriadku

## Začatie trestného stíhania (5.9.)

- Právna kvalifikácia
  - § 305 ods. 1 písm. c) Trestného zákona
- Skutok
  - 13.6.-14.6. nelegálny výrub 42 ks drevín
  - Spoločenská hodnota 10.807 Eur

## Výsluchy

- Poškodený
  - Podozrenie zo zneužitia právomoci verejného činiteľa
  - Pripojenie sa k trestnému stíhaniu a uplatnenie nároku na náhradu škody
- Podozrivý
  - Súhlas bol aj na výrub naletových stromov na ploche 10 metrov štvorcových
- Svedkovia
  - Výrub iba v súlade s vydaným povolením
  - Potvrdená pravosť súhlasu na výrub dvoch stromov a drevín vo výmere 10 metrov štvorcových
  - Popretie, že by uviedli oznamovateľovi, že súhlas nebol vydaný

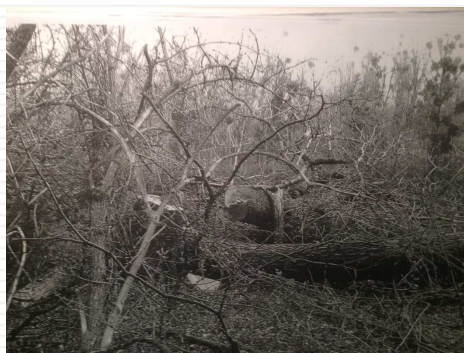
## Dodatočná obhliadka miesta činu (18.9.)

- 32 kusov pňov menších rozmerov menej ako v obhliadke oznamovateľa
- Nad rámec súhlasu len 3 stromy, ktorých spoločenská hodnota nepresahovala väčší rozsah

## Záver skráteného vyšetrovania

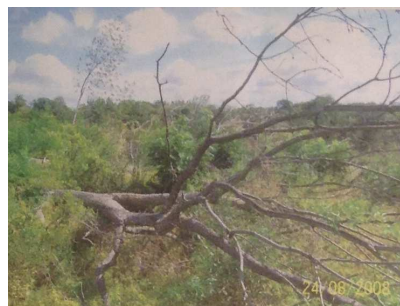
- Postúpenie veci okresnému úradu (17.10.)

## Nelegálny výrub na "stavebných" pozemkoch



## Trestné oznámenie (26.5.)

- Obvodný úrad ŽP s poukazom na oznámenie mestského úradu
- Výrub väčšieho počtu drevín bez súhlasu
- Spoločenská hodnota 10.000.000 Sk



## Začatie trestného stíhania (18.7.)

- Kvalifikácia - § 305 ods. 1 písm. c), ods. 4 písm. b) Trestného zákona
- Skutok - výrub doposiaľ presne nezisteného počtu drevín v spoločenskej hodnote 10 miliónov Sk
- Obhliadka miesta činu (6.8.)
- Odborné vyjadrenie
- Pribratie znalca
- Spisový materiál mestského úradu

## Výsluchy

- Poškodeného
- 11 svedkov
  - Kúpa pozemkov investormi
  - Stromy dôvod nižšej ceny
  - Prísľub podozrivého, že stromy na pozemku nebudú
  - Na pozemku rástli stromy, na ktorých výrub sa súhlas vyžadoval
  - Páchateľ vedel, že jeho povolenie nie je dostatočné na výrub stromov
- Kúpno-predajná zmluva
  - Podozrivý prehlasuje, že na pozemku sa nenechádzajú žiadne dreviny, na ktorých vyrúbanie sa vyžaduje súhlas


## Vznesenie obvinenia (9.9.)

- Sťažnosť obvineného (11.9.)
  - Vyrúbanie len drevín nepodliehajúcich súhlasu
  - Ohlásenie výrubu
  - Stromy, na ktoré bol potrebný súhlas, nevyrúbal on
- Odmietnutie sťažnosti
  - Doposiaľ získané dôkazy nasvedčovali, že skutok spáchal obvinený
- Výsluch obvineného
  - Potvrdil, že výrub vykonal on s rodinnou a s ostatnými, ktorých mená už uviesť nevie

## Vznesenie obvinenia (9.9.)

- Výsluchy svedkov
- Zistenie údajov o telekomunikačnej prevádzke
- Záznamy telekomunikačnej prevádzky
- Znalecký posudok
  - Spoločenská hodnota 2.471.400 Sk
- Vyjadrenie mestského úradu
- Výpisy z účtov
- Návrh na podanie obžaloby (21.11.)





Ministerstvo vnútra SR  
úrad kriminálnej polície  
odbor odhaľovania nebezpečných materiálov a  
environmentálnej kriminality  
Pribinova 2  
812 72 Bratislava

**mjr. Mgr. Ondrej Koporec**

Tel.: 09610 50 253

Mob.: 0918 800 375

Fax.: 09610 59 172

Mail.: [ondrej.koporec@gmail.com](mailto:ondrej.koporec@gmail.com)